

Att skapa RSS-flöden i Summon (Explorer)

Man kan skapa RSS-flöden i Summon. RSS är en teknik för att automatiskt sända uppdateringar på en webbplats eller en användare. Med hjälp av en RSS-läsare kan man prenumerera på RSS-flöden. Exempel på RSS-läsare är Google Reader (www.google.com/reader) och Netvibes (www.netvibes.com/)

Ett RSS-flöde till en sökning i Summon uppdateras varje gång en ny post motsvarande sökningen kommer in i Summon. Ett RSS-flöde till en tidskrift uppdaterad varje gång ett nytt tidskriftsnummer kommer in i Summon.

Skapa RSS-flöde

Om du vill skapa RSS-flöde till en sökning gör du först sökningen i Summon. Om du skapa ett RSS-flöde till en tidskrift skriver du in ISSN-numret..

The screenshot shows the search results page for 'dyslexia higher education' on the Lunds Universitets Bibliotek website. The search bar contains the text 'dyslexia higher education' and the search button is labeled 'Search'. Below the search bar, there are options to 'Keep search refinements' or 'New search', and a link to 'Advanced Search'. The search results section shows 'Your search for dyslexia higher education returned 8,536 results'. On the left side, there are filters for 'Refine your search' and 'Content Type'. The 'Content Type' filter is expanded, showing options like 'Any', 'Journal Article (6,168)', 'Book / eBook (933)', 'Dissertation (730)', 'Newspaper Article (360)', 'Book Chapter (241)', and 'Book Review (101)'. The 'Subject Terms' filter is also expanded, showing options like 'Any', 'children (1,028)', 'rehabilitation (932)', and 'dyslexia (870)'. The main content area displays a 'Recommendation' section with links to 'ERIC - Online digital library of education research and information' and 'Linguistics and Language Behavior Abstracts'. Below this, there are two search results: 'Teaching students with dyslexia in higher education' by Taylor, Mark J. Duffy, Sandi; England, David, and 'Dyslexia-friendly further & higher education' by Barbara Pavey, Margaret Meehan, Alan Waugh. The first result is a journal article from 'Education + Training', ISSN 0040-0912, 2009, Volume 51, Issue 2, pp. 139 - 149. The second result is a book from 2010. The third result is 'Dyslexia' from the 'Encyclopedia of Human Development', 2009, ISBN 9781412949712.

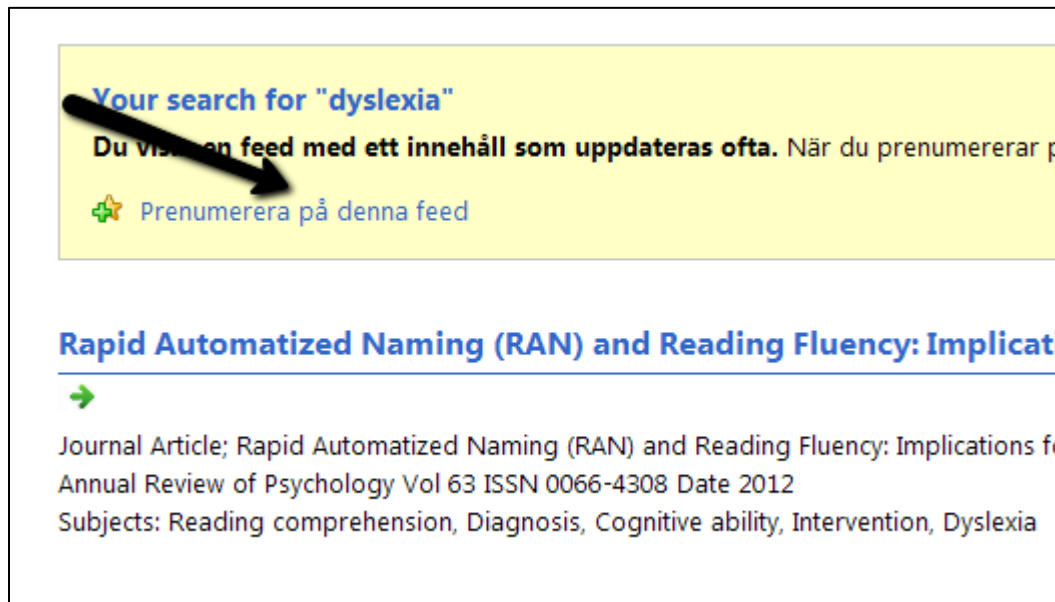
Ändra sedan rankningen från Relevance till Date (newest).



Klicka på knappen för RSS-flöden.



Klicka sedan på Prenumerera på denna feed.



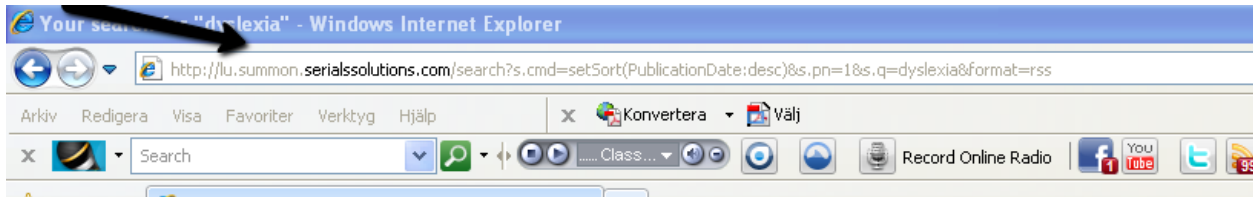
The screenshot shows a search result for "dyslexia". At the top, there is a yellow banner with the text "Your search for 'dyslexia'" and "Du visade en feed med ett innehåll som uppdateras ofta. När du prenumererar på". Below this banner is a green RSS icon followed by the text "Prenumerera på denna feed". A black arrow points from the top left towards the "Prenumerera på denna feed" button. Below the banner is a blue header for the article "Rapid Automatized Naming (RAN) and Reading Fluency: Implications for". A green arrow points to the right. The article title is "Rapid Automatized Naming (RAN) and Reading Fluency: Implications for Annual Review of Psychology Vol 63 ISSN 0066-4308 Date 2012". The subjects are listed as "Reading comprehension, Diagnosis, Cognitive ability, Intervention, Dyslexia".

Det finns flera alternativ.

- Man kan använda Explorers inbyggda funktion för RSS-flöden. Klicka på Prenumerera för att skapa ett RSS-flöde i Explorer. Du kommer åt alla RSS-flöden i Explorer via knappen Favoriter längst till vänster i webbläsaren.



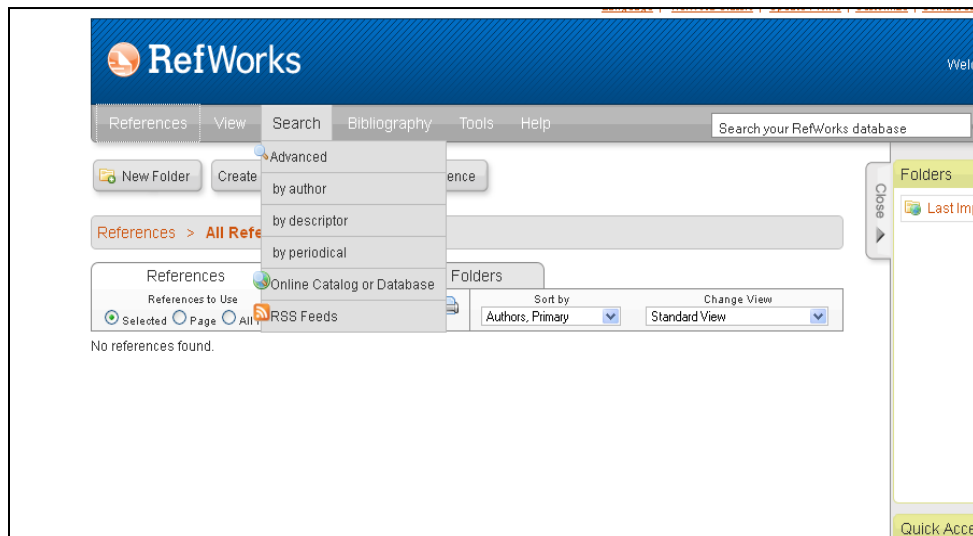
- Ett alternativ är att använda en RSS-läsare, t ex Google Reader eller Netvibes. Kopiera då länken i URL-fältet och öppna RSS-läsaren. Första gången får man skapa ett konto, det kostar ingenting. I RSS-läsaren kommer du åt alla RSS-flöden du prenumererar på.
- Att prenumerera på flödet via RefWorks är ett bra alternativ om man använder RefWorks som referenshanteringsprogram. Kopiera länken och öppna sedan RefWorks.



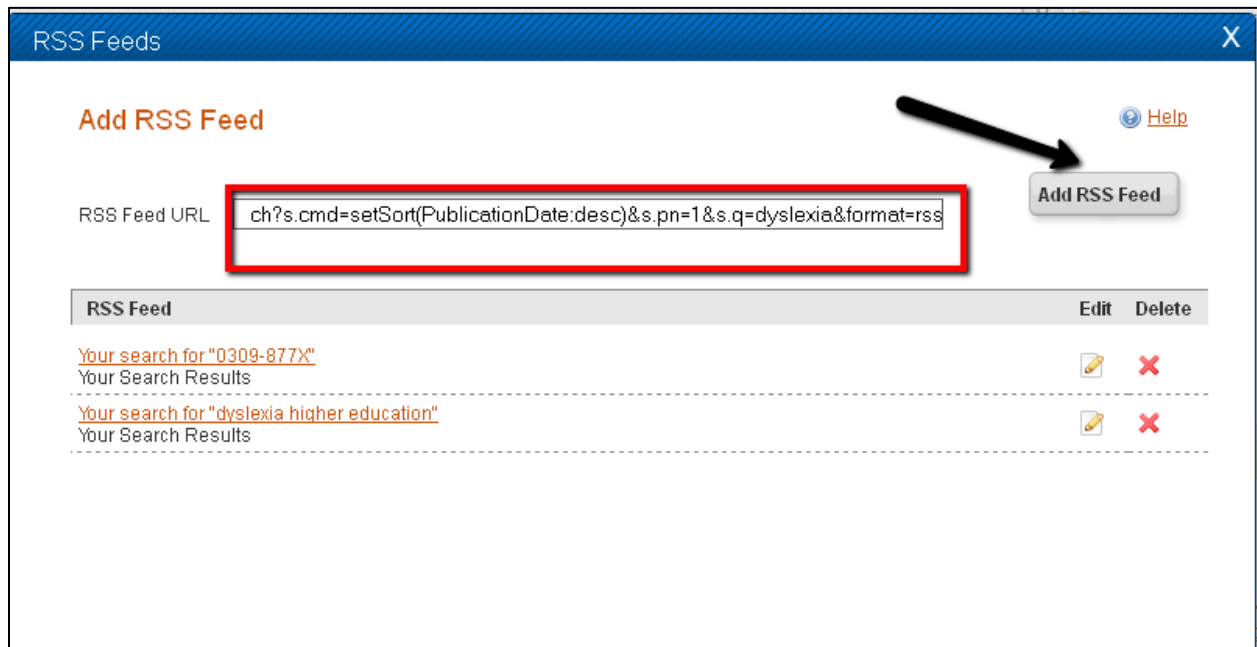
Lägga in ett RSS-flöde i RefWorks

Öppna RefWorks (<http://www.lub.lu.se/cgi-bin/ipchk/http://www.refworks.com/refworks>).

I menyn under Search finns RSS Feeds



Klistra in länken till ditt RSS-flöde och välj Add RSS Feed.



RSS Feeds

Add RSS Feed

RSS Feed URL

[Help](#)

Add RSS Feed

RSS Feed	Edit	Delete
Your search for "0309-877X" Your Search Results		
Your search for "dyslexia higher education" Your Search Results		